

Prière
d'affranchir

Fédération Infra
Secrétariat romand
c/o SSE-SRL
Case postale 1376
1001 Lausanne

Fachverband Fédération Federazione

infra

Fachverband Fédération Federazione

infra

Organisation

Date / heure

Mardi 7 février 2012, dès 08h30

Lieu

EPFL Ecublens, Rolex Learning Center, Forum Rolex

Inscription

Jusqu'au **vendredi 20 janvier 2012**

- sous www.infra-suisse.ch/journee
- au moyen de la carte-réponse ci-jointe par la poste ou le fax 021 641 43 21

Frais de participation

CHF 270.- (par personne, TVA comprise)

Ce montant comprend la documentation, l'accueil, la pause-café, l'apéritif, le repas et les boissons.

La carte d'entrée personnelle vous est envoyée avec la facture.

Annulation

Le montant entier est dû en cas d'annulation après le 27 janvier 2012.

Renseignements

Fédération Infra
c/o SSE-SRL
Secrétariat romand
Fabrice Favre

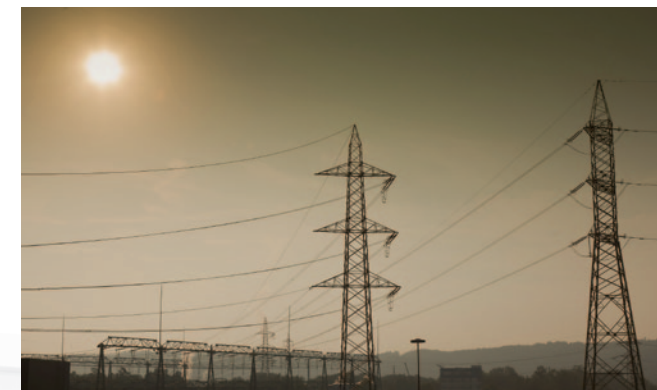
Tél. 021 641 43 20

Fax 021 641 43 21

romandie@infra-suisse.ch

www.infra-suisse.ch/journee

Energie : Production et transport



Journée Infra 2012

Mardi 7 février 2012

EPFL Ecublens

Rolex Learning Center

Inscription à la Journée Infra 2012

Le mardi 7 février 2012
EPFL Ecublens, Rolex Learning Center

Coordonnées

Entreprise

Adresse

Tél.

E-mail

Date

Timbre et signature

Participants

Nom / Prénom

Nom / Prénom

Nom / Prénom

Nom / Prénom

Nom / Prénom

Nom / Prénom

Délai d'inscription : 20 janvier 2012

www.infra-suisse.ch/journee
Fax 021 641 43 21

Programme

08h30 **Accueil des participants et café**

09h00 **Ouverture de la conférence**

Blaise Clerc, Vice-Directeur Société Suisse
des Entrepreneurs

Bienvenue et message d'introduction

Urs Hany, Président de la Fédération Infra

Conférence

09h10 **Situation énergétique en Suisse et en Europe**

Hans B. Teddy Püttgen, Professeur Dr. à l'EPFL,
Energy Systems Management Chair

Débat

09h30 **Situation énergétique en Suisse et en Europe**

Chantal Balet Emery,
Présidente de la Fédération Romande de l'Energie
Roger Nordmann,
Conseiller National
Hans B. Teddy Püttgen,
Professeur Dr. à l'EPFL
Modération effectuée par Dominique Choffat,
Journaliste économique à la RSR

10h45 **Pause**

Exposés thématiques

11h15 **Canaux pour infrastructures de lignes
de transport**

Frank Dupré, Vice-Président ZDB (Fédération
centrale allemande de la construction)
Bau GMBH & Co. KG

11h40 **Situation en matière d'énergie solaire**

Bernard Thissen, Directeur Energie Solaire SA

12h30 **Apéritif et repas
dans le Rolex Learning Center**

*Fukushima a catalysé le monde politique, comme celui
de la science, sur le questionnement de l'utilisation de
l'énergie nucléaire à court, moyen et long terme. Au-delà
de l'utilisation de ce type d'énergie, c'est sur la vision
énergétique globale et durable que notre planète en
mutation doit trouver des réponses.*

*Incapable à couvrir ses besoins énergétiques, la Suisse
reste toujours fortement dépendante de l'importation
d'agents énergétiques. Dans ce contexte, il convient de
rester complètement ouvert à toutes réflexions sur les
modes et les technologies de production, mais également
sur la nécessité du transport de ces mêmes énergies
produites.*

*Plusieurs mois de controverses politiques et scientifiques
ont incité la Fédération Infra, dans le cadre de sa journée,
d'échanger et de débattre sur ces questions d'avenir.*